

Kunde:
Branche:
Firmengröße:
eyebase im Einsatz seit:
Angaben zur Installation:

Smith and Nephew
Medizintechnik
165 Mitarbeiter
03/2010
eyebase mediasuite
MS-SQL Datenbank mit >80 GB Daten
Anzahl Benutzer: 80
Anzahl Oberflächensprachen: 2

Das künstliche Kniegelenk

Wann entscheide ich mich für den Gelenkersatz?
Arthrose gilt als unheilbar. Eine von degenerativen Vorfällen betroffen, ist der Gelenkkörper irreversibel zerstört. Die Medizin kann jedoch versuchen, das Fortschreiten der Erkrankung aufzuhalten oder zumindest zu verlangsamen. Vor allem können die Betroffenen deutlich gelindert werden, sodass Sie wieder schmerzfrei Ihren gewohnten Alltagsrhythmus nachgehen können.

Zur konservativen, d.h. gelenkerhaltenden Behandlung gehören Kälte-, Wärme- oder elektrotherapeutische Anwendungen, Hilsmittel wie pflanzliche Schwellen und Medikamente, die akute Gelenkerkrankungen dämpfen und Schmerzen lindern sollen.

Die konservative Therapie wirkt aber auch bei Ihnen und Ihrem Verhalten an. Können Sie am besten mit Ihrem Arzt ab, ob Sie z.B. mit einer Ernährungsumstellung oder einer Gewichtsreduktion zusätzlich Gleich- und Fortbewegungen Ihres arthrotischen Gelenks vermeiden können.

Ein gelenkschonendes Bewegungsprogramm gehört natürlich auch dazu. Mit geeigneten Schutzmaßnahmen bei Schmerzen tun Sie Ihrem Knie keinen Gefallen. Muskeln schwinden und Bänder verlieren sich bei Bewegungseinschränkung, das Gelenk wird nicht ausreichend ernährt. Deshalb und professionell angeleitete Krankengymnastik kann Sie dabei unterstützen, die richtigen Bewegungsübungen für Sie zu finden.

Arthrose bedeutet gerade für ältere Menschen eine starke Einschränkung der Mobilität und einen Verlust von Lebensqualität. Wenn alle konservativen Maßnahmen ausgeschöpft sind, sollten Sie mit Ihrem Arzt über die Möglichkeit eines Kniegelenkersatzes sprechen.

Das Ziel dieser Operation ist, Ihnen Schmerzfreiheit und eine gute Beweglichkeit zurückzugeben, damit Sie wieder mit Freude sein Leben leben können. Seit den 1960er Jahren werden künstliche Kniegelenke implantiert. Renommierte Wissenschaftler und Ärzte arbeiten kontinuierlich an der Verbesserung der Implantateigenschaften und der Materialien. Heute gehört die Implantation von Kniegelenken zu den häufigsten Eingriffen überhaupt. Allein in Deutschland wurden 130.000 künstliche Kniegelenke pro Jahr eingesetzt.

Welches Implantat ist das richtige?
Mit einem Kniegelenk, einer Endoprothese, werden die Teile des Kniegelenks ersetzt, die durch die Erkrankung verschlissen sind und für Ihre Beschwerden verantwortlich sind: die Oberflächen der Oberschenkelknochen und des Schienbeinkopfes sowie, wenn nötig, die Kreuzbänder.

Die Endoprothese ist in Form und Funktion dem natürlichen Gelenk nachempfunden und besteht aus mehreren Teilen, genau wie ihr natürliches Kniegelenk.



Seit 150 Jahren stellt Smith and Nephew medizinische Geräte und Heilungshilfen her. Mit über 1000 Produkten ist Smith and Nephew in 90 Ländern präsent und erzielt einen Gesamtumsatz von US\$4 Mrd.

Für Produkte im Medizinbereich sind besonders unterschiedliche Dokumente ein wichtiges Kommunikationsmittel zu Kunden, Ärzten, Krankenhäusern ein zentrales Marketing- und Kommunikationsinstrument. Produktspezifikationen, technische Anleitungen, medizinische Richtlinien unterliegen strengen Standards und sind hoch sensibel.

Als weltmarktführer ist es für Smith and Nephew wichtig, alle seine Kunden und Partner mit aktuellen Informationen auf elektronischem und auf herkömmlichem weg - also Print - zu versorgen.

Mit derselben Innovationsfreude, mit der die Firma ihre Produkte entwickelt, wurde auch ein Dokumentenworkflow mittels eyebase integriert.

eyebase mediasuite verwaltet nicht nur sämtliche Bilddaten des Konzerns, sondern auch alle produktrelevanten Dokumente. Bestimmte Dokumente werden dabei durch das eyebase e-commerce Modul zum Download für registrierte Kunden (Ärzte, Vertriebspartner, Krankenhäuser...) angeboten.

Neben dem Download sind die Unterlagen auch als gedruckte Versionen bestellbar. Aufträge werden gesammelt, mittels "web to print" je nach Besteller individualisiert und der Druckerei Stämpfli von eyebase zum Druck übergeben. Die Druckerei übernimmt die Herstellung und Lieferung. Am Monatsende erstellt eyebase automatisch die Rechnungen für die getätigten Druckaufträge.

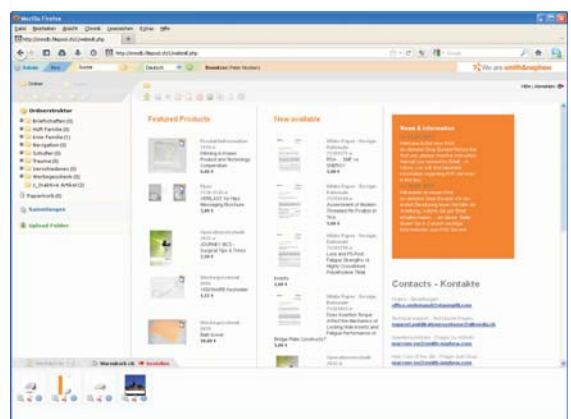
Andreas Baumann
Manager Marketing Communication
Smith and Nephew



"Mit eyebase mediasuite haben wir nicht nur eine Dokument- und Bilddatenbank erhalten.

Das eyebase e-Commerce Modul ließ sich mit Web2Print so erweitern, dass unsere Ländergesellschaften diverses Marketingmaterial, sowohl gedruckt als auch digital, bestellen können.

Druckaufträge und Rechnungen werden von eyebase erstellt und dem Druckdienstleister weitergeleitet".



Praxisbericht: Gesamtkonzept mit Drucksachen-Portal und Logistik als eyebase mediasuite Lösung

Stämpfli Konferenz, 15.9.2011

Tags

Dokumentenmanagemet, Digital Asset Management, Digital Asset Management System, Digital Asset Management Software, Media Asset Management, Bilddatenbank, Image Library, Web2Print, POD, Print on Demand, www.eyebse.com, eyebase mediasuite, E.Commerce Modul, Document Management, Brand Management, Markenpflege, Medical, Medizin, Porspektverwaltung, Marketing Material Verwaltung, Marketing System, ERP, Online Shop,

Ihr Referent

Andreas Baumann
Senior Manager Marketing Communications

-bei Smith & Nephew seit 2001

-zuständig für

- Produktkommunikation & Promotion Hüft Produkte in Europa
- Corporate Publishing Systeme Europa

Agenda

- Über Smith & Nephew
- Hintergrund und Projektanforderungen
- Print-on-Demand System & Prozesse
- Zusammenarbeit mit Stämpfli Publikationen
- Fragen & Antworten

Über Smith & Nephew



Thomas James Smith, ein Großhandelsdrogist
und Lebertran-Händler, gründet in England eine Firma
zum Verkauf von Lebertran an britische Krankenhäuser.

1856





Plus Orthopedics wird
gegründet.

1992

Smith & Nephew übernimmt Plus Orthopedics und wird weltweit das viertgrößte Orthopädieunternehmen.

2007

Die Geschäftsfelder

Orthopaedic Reconstruction / Trauma

Hüft-, Knie- und Schulter-
implantatsysteme für den
Gelenkersatz /

Traumaprodukte (Ver-
sorgung von Knochen-
frakturen)

Endoscopy

Produkte für minimal
invasive Operationen im
Gelenkbereich und
Wirbelsäule.

Wound Management

Produkte für die
Behandlung von
schweren Wunden
(zB. Verbrennungen)

Fakten und Zahlen

- Weltweit tätig in über 35 Ländern
- Über 9500 MitarbeiterInnen
- Drei Geschäftsfelder
- Viertgrösstes Orthopädieunternehmen der Welt
- Gelistet an den Börsen in London und New York
- Headoffices in London, Memphis und Baar
- Jahresumsatz > 3 Mrd. US\$

Smith & Nephew in der Schweiz (Orthopädie)

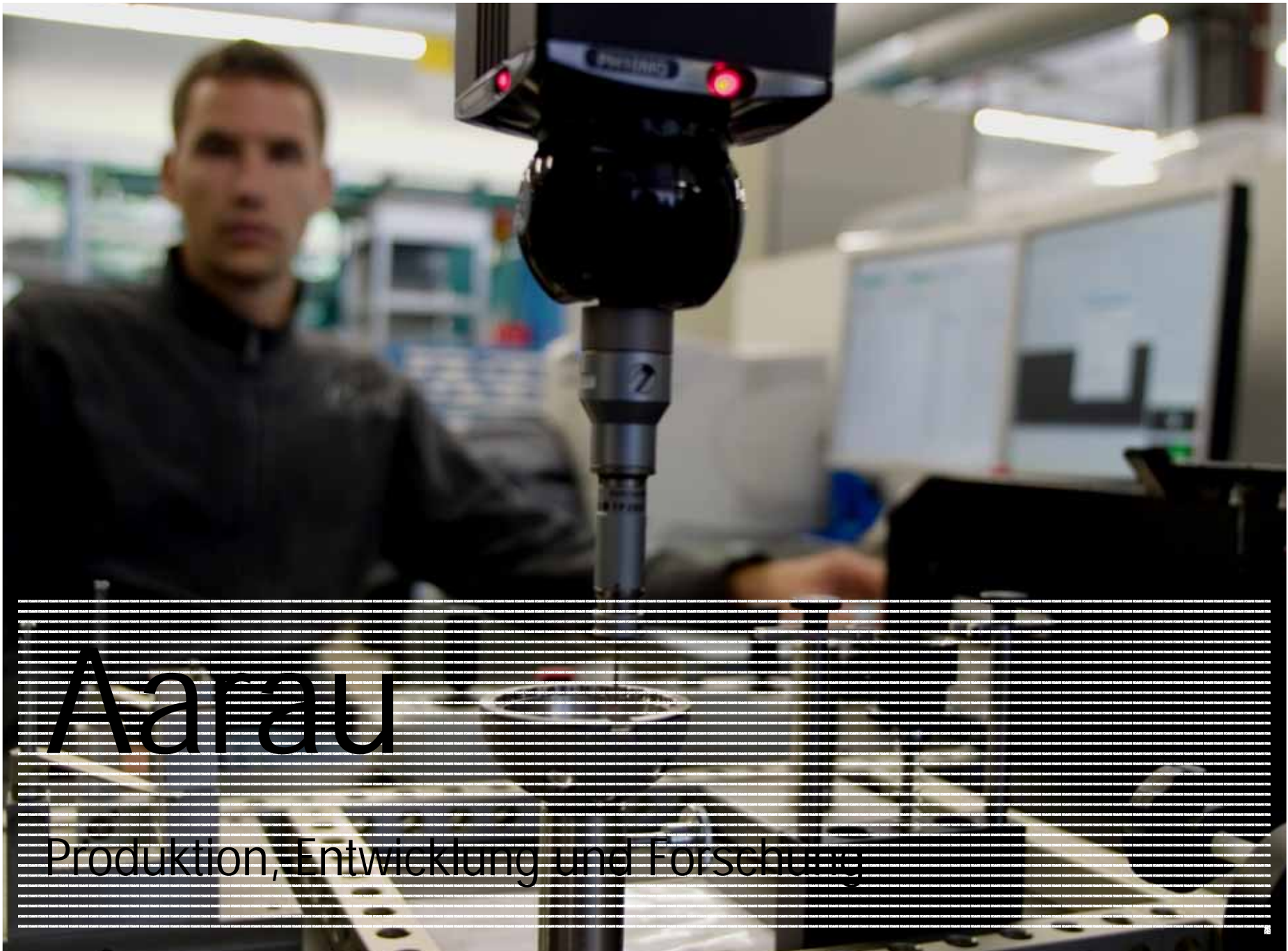
Orthopaedic Reconstruction / Trauma

Hüft-, Knie- und Schulter-
implantatsysteme für den
Gelenkersatz /

Traumaprodukte (Ver-
sorgung von Knochen-
frakturen)

Smith & Nephew Orthopaedics AG

- Europa Headoffice Recon (Orthopädie)
- Ca. 400 MitarbeiterInnen
- 2 Standorte



Aarau

Produktion, Entwicklung und Forschung



Baar

Management, Management Services, Marketing
Verteilzentrum Europa



Produkte

Hüftschaft Systeme



Produkte

Hüftpfannen Systeme





Produkte

Knieimplantat Systeme



Hintergrund und Projektanforderungen



Ausgangslage

- 800 Dokumente (Anleitungen, Produktbeschriebe, Flyer...)
- 5 Sprachen
- Verschiedene Formate
- Kleine bis mittlere Auflagen
- Weltweiter Versand
- Stetiger Veränderungsprozess
- Lagerartikel

Bis 2007 – Offsetdruck

- Aufwändige Logistik und Lagerhaltung
- Viele dezentrale Lager (Verkaufsgesellschaften)
- Veraltete Versionen im Umlauf
- Kompliziertes Verechnungssystem
- Zu viele 'Ladenhüter'
- Sehr viel Abfall (alte Versionen)
- 'Time-to-market' zu lang

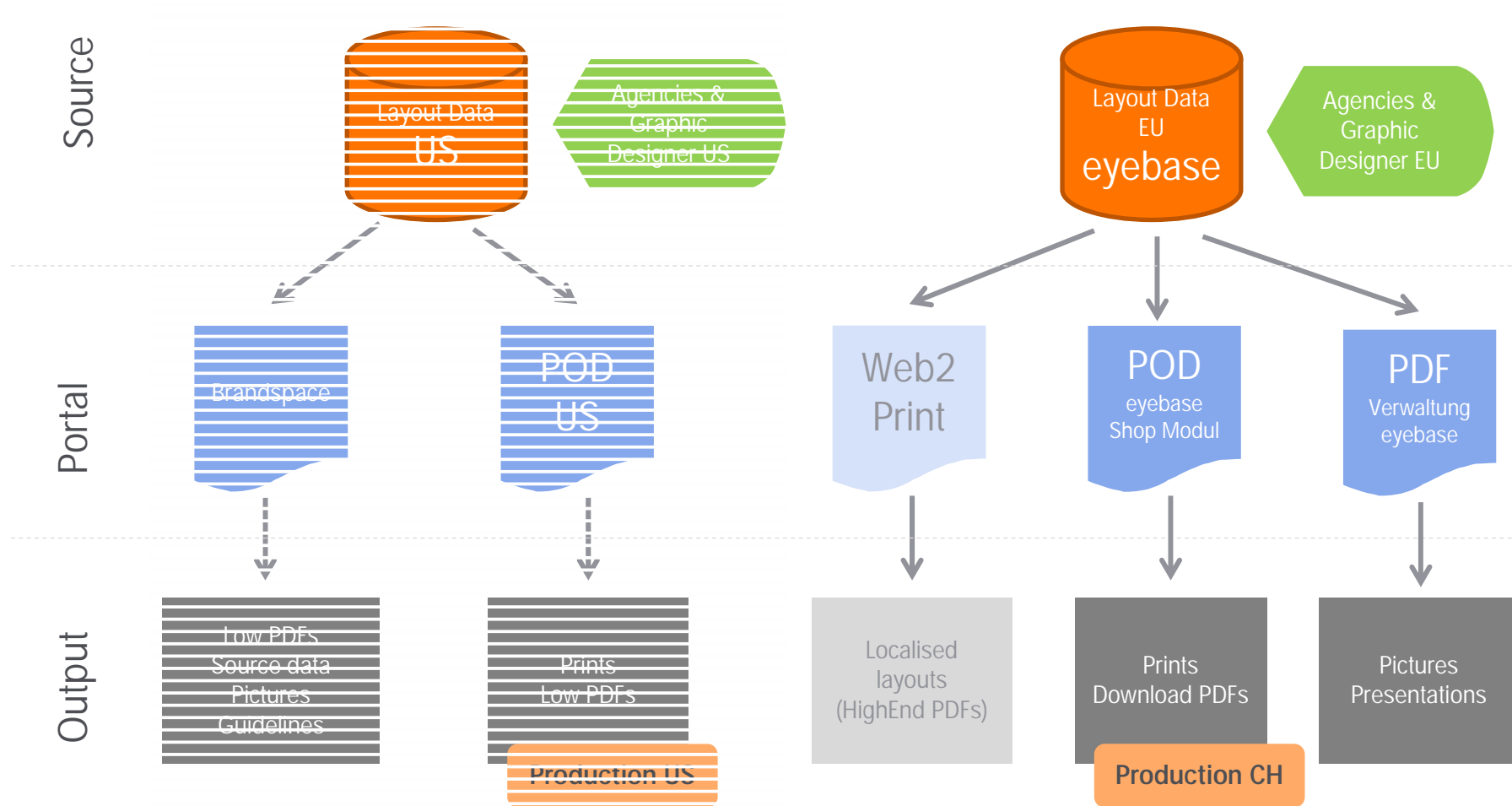
Anforderungen an ein neues System

- Hohe Qualität
- Tagesaktuelle Daten
- Produktion und Versand innerhalb 48 Stunden
- Personalisierung
- Verlässliche Logistik
- Direkte Verrechnung
- Einfache Verwaltung
- Systemverfügbarkeit 7/24
- Garantierter Support

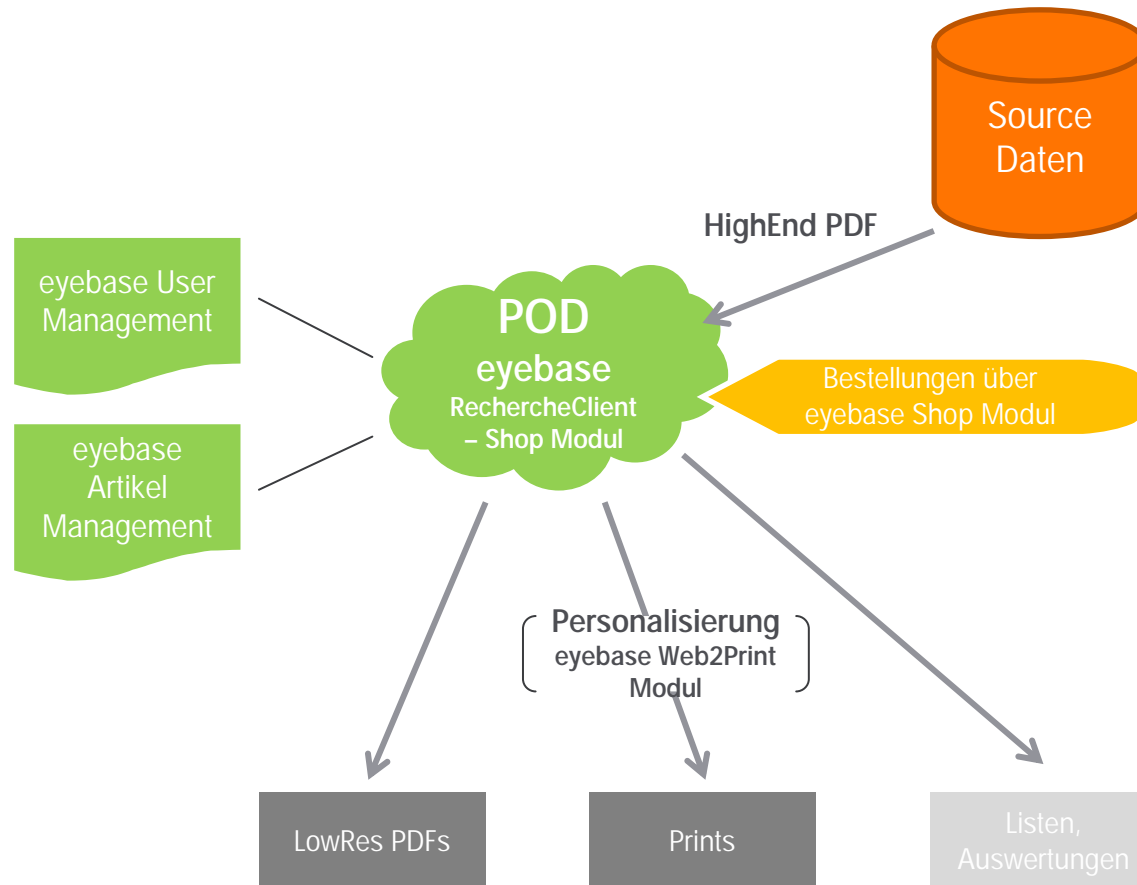
Print-on-Demand (POD) System & Prozess



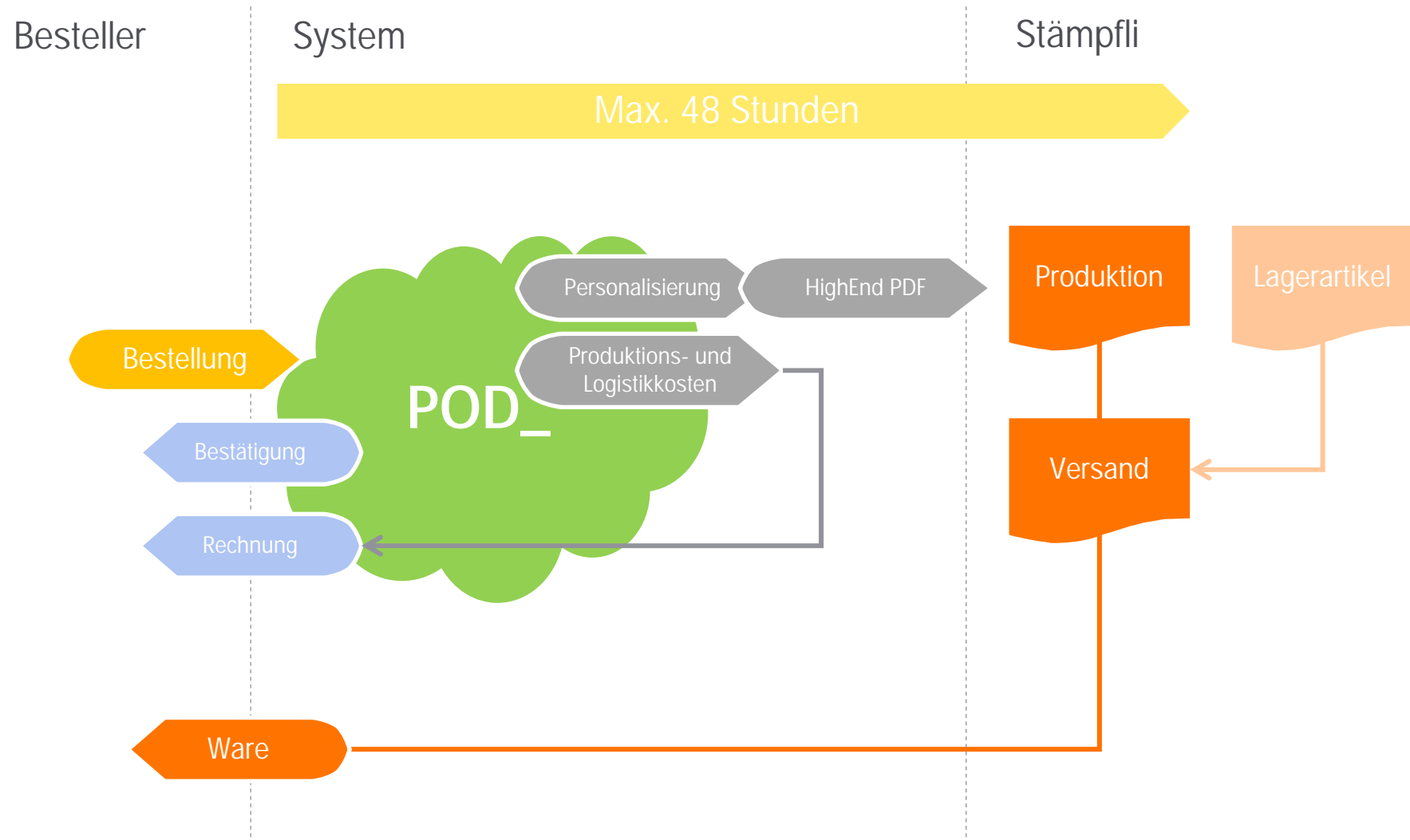
Übersicht Corporate Publishing mit eyebase



Print On Demand Lösung mit eyebase



POD – der Prozess

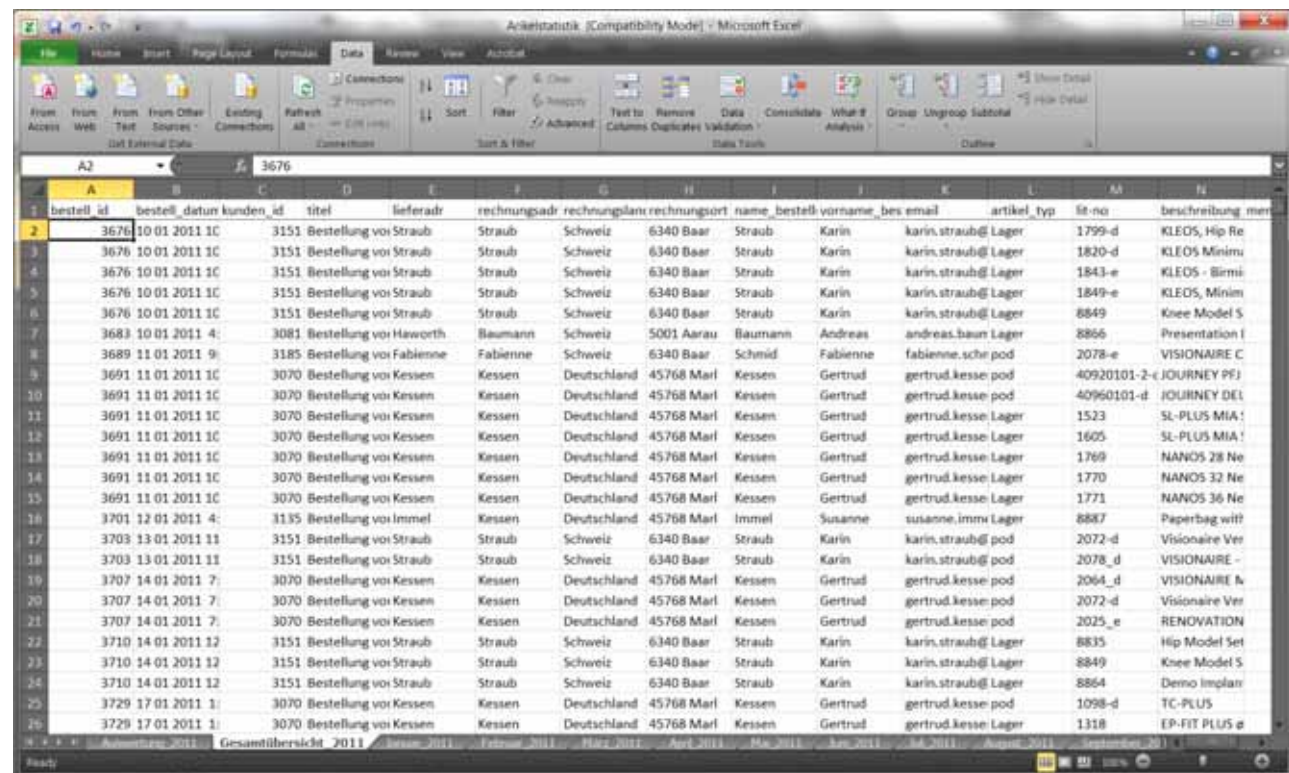


Usermanagement

- Dezentrales Usermanagement durch eyebase
- Gruppenverantwortliche/r pro Land
- Mehrere Berechtigungsstufen
- Separate Liefer- und Rechnungsadresse
- Lieferadresse im Warenkorb durch Benutzer editierbar

Auswertungen

- Artikelliste, frei konfigurierbar ab Suche (eyebase Export - Excel)
- Monatliche Bestellübersicht (aus eyebase)
- Verbrauchsliste
- Userliste



bestell_id	bestell_datum	kunden_id	titel	lieferadr	rechnungsadr	rechnungsplan	rechnungsart	name_bestell	vorname_bes_email	artikel_typ	tit-no	beschreibung_men
3676	10 01 2011	1C	3151 Bestellung voi Straub	Straub	Schweiz	6340 Baar	Straub	Karin	karin.straub@Lager	1799-d	KLEDS, Hip Re	
3676	10 01 2011	1C	3151 Bestellung voi Straub	Straub	Schweiz	6340 Baar	Straub	Karin	karin.straub@Lager	1820-d	KLEDS Minimu	
3676	10 01 2011	1C	3151 Bestellung voi Straub	Straub	Schweiz	6340 Baar	Straub	Karin	karin.straub@Lager	1843-e	KLEDS - Birmi	
3676	10 01 2011	1C	3151 Bestellung voi Straub	Straub	Schweiz	6340 Baar	Straub	Karin	karin.straub@Lager	1849-e	KLEDS, Minim	
3676	10 01 2011	1C	3151 Bestellung voi Straub	Straub	Schweiz	6340 Baar	Straub	Karin	karin.straub@Lager	8849	Knee Model S	
3683	10 01 2011	4:	3081 Bestellung voi Haworth	Baumann	Schweiz	5001 Aarau	Baumann	Andreas	andreas.baum Lager	8866	Presentation I	
3689	11 01 2011	9:	3185 Bestellung voi Fabienne	Fabienne	Schweiz	6340 Baar	Schmid	Fabienne	fabienne.schr.pod	2078-e	VISIONAIRE C	
3691	11 01 2011	1C	3070 Bestellung voi Kessen	Kessen	Deutschland	45768 Marl	Kessen	Gertrud	gertrud.kesse.pod	40920101-2-c	JOURNEY PFJ	
3691	11 01 2011	1C	3070 Bestellung voi Kessen	Kessen	Deutschland	45768 Marl	Kessen	Gertrud	gertrud.kesse.pod	40960101-d	JOURNEY DEL	
3691	11 01 2011	1C	3070 Bestellung voi Kessen	Kessen	Deutschland	45768 Marl	Kessen	Gertrud	gertrud.kesse Lager	1523	SL-PLUS MIA!	
3691	11 01 2011	1C	3070 Bestellung voi Kessen	Kessen	Deutschland	45768 Marl	Kessen	Gertrud	gertrud.kesse Lager	1605	SL-PLUS MIA!	
3691	11 01 2011	1C	3070 Bestellung voi Kessen	Kessen	Deutschland	45768 Marl	Kessen	Gertrud	gertrud.kesse Lager	1769	NANOS 28 Ne	
3691	11 01 2011	1C	3070 Bestellung voi Kessen	Kessen	Deutschland	45768 Marl	Kessen	Gertrud	gertrud.kesse Lager	1770	NANOS 32 Ne	
3691	11 01 2011	1C	3070 Bestellung voi Kessen	Kessen	Deutschland	45768 Marl	Kessen	Gertrud	gertrud.kesse Lager	1771	NANOS 36 Ne	
3701	12 01 2011	4:	3135 Bestellung voi Immel	Kessen	Deutschland	45768 Marl	Immel	Susanne	susanne.immi Lager	8887	Paperbag wiff	
3703	13 01 2011	11	3151 Bestellung voi Straub	Straub	Schweiz	6340 Baar	Straub	Karin	karin.straub@pod	2072-d	Visionaire Ver	
3703	13 01 2011	11	3151 Bestellung voi Straub	Straub	Schweiz	6340 Baar	Straub	Karin	karin.straub@pod	2078_d	VISIONAIRE -	
3707	14 01 2011	7:	3070 Bestellung voi Kessen	Kessen	Deutschland	45768 Marl	Kessen	Gertrud	gertrud.kesse.pod	2064_d	VISIONAIRE h	
3707	14 01 2011	7:	3070 Bestellung voi Kessen	Kessen	Deutschland	45768 Marl	Kessen	Gertrud	gertrud.kesse.pod	2072-d	Visionaire Ver	
3707	14 01 2011	7:	3070 Bestellung voi Kessen	Kessen	Deutschland	45768 Marl	Kessen	Gertrud	gertrud.kesse.pod	2025_e	RENOVATION	
3710	14 01 2011	12	3151 Bestellung voi Straub	Straub	Schweiz	6340 Baar	Straub	Karin	karin.straub@Lager	8835	Hip Model Set	
3710	14 01 2011	12	3151 Bestellung voi Straub	Straub	Schweiz	6340 Baar	Straub	Karin	karin.straub@Lager	8849	Knee Model S	
3710	14 01 2011	12	3151 Bestellung voi Straub	Straub	Schweiz	6340 Baar	Straub	Karin	karin.straub@Lager	8864	Demo Implan	
3729	17 01 2011	1:	3070 Bestellung voi Kessen	Kessen	Deutschland	45768 Marl	Kessen	Gertrud	gertrud.kesse.pod	1098-d	TC-PLUS	
3729	17 01 2011	1:	3070 Bestellung voi Kessen	Kessen	Deutschland	45768 Marl	Kessen	Gertrud	gertrud.kesse Lager	1318	EP-FIT PLUS g	

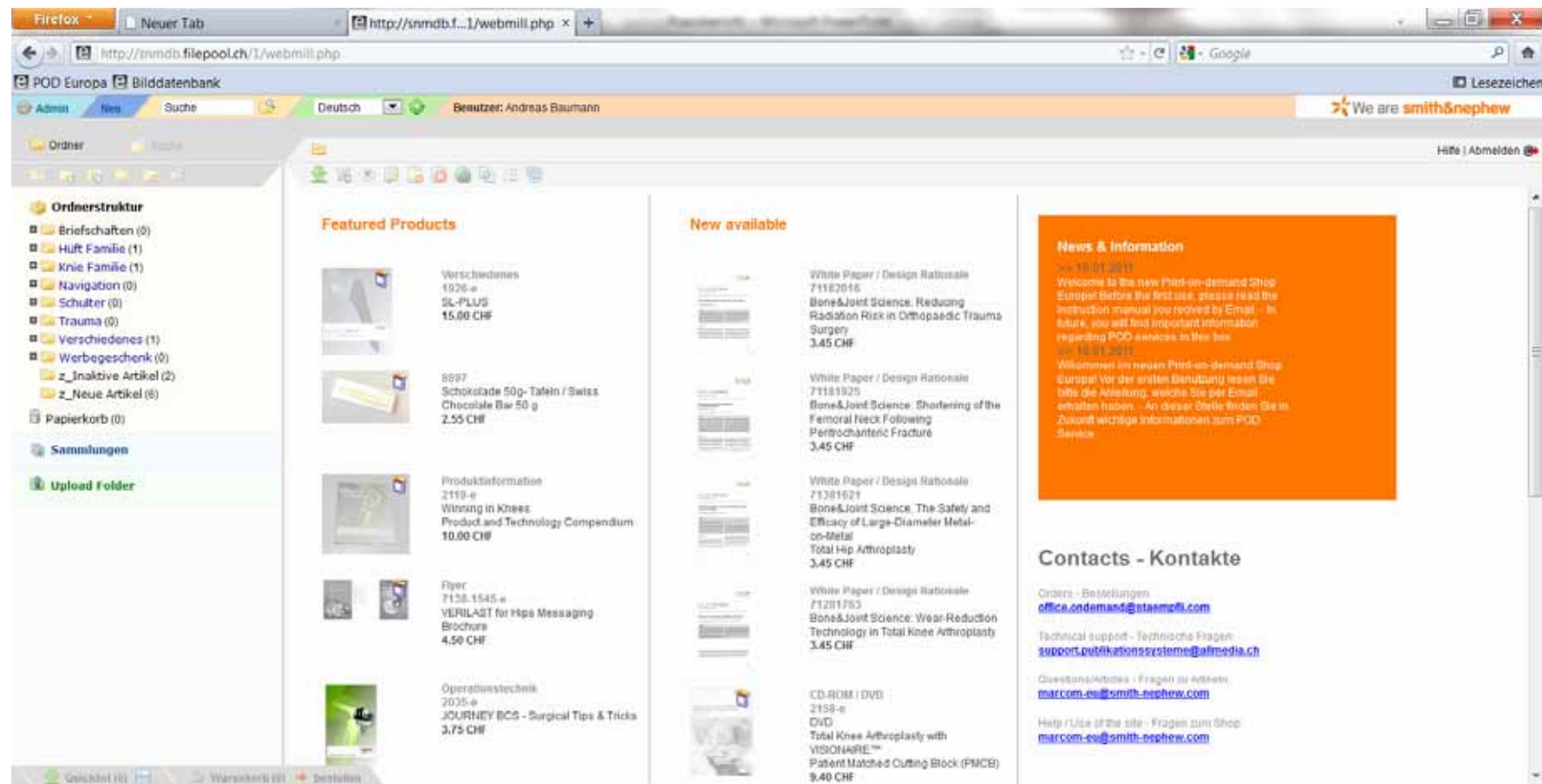
Vorteile von POD

- Es wird soviel produziert wie benötigt
- Dokumente sind immer tagesaktuell
- kleine Auflagen bestellbar
- Dokumente sind personalisiert (lokale Adresse)
- Schnelle Verfügbarkeit, kurze Produktionszeiten
- Minimaler Abfall
- Keine dezentrale Lagerhaltung
- Onlinezugriff auf gesamtes Angebot an Dokumenten und Artikeln
- Schnell und flexibel (neue Artikel, Dokumente)
- Direkte Verrechnung

Nachteile von POD

- Höhere Stückpreise (Digitaldruck)
- Zusätzliche Handlingkosten
- Formatbegrenzung (Digitaldruck)

Live



Featured Products

- Verschiedenes
4926-e
SL-PLUS
15.00 CHF
- 8897
Schokolade 50g-Tafeln / Swiss
Chocolate Bar 50 g
2.55 CHF
- Produktinformation
2119-e
Wiring in Knees.
Product and Technology Compendium
10.00 CHF
- Flyer
7128.1545-e
VERILAST for Hips Messaging
Brochure
4.50 CHF
- Operativstechnik
2035-e
JOURNEY BCS - Surgical Tips & Tricks
3.75 CHF

New available

- White Paper / Design Rationale
7182016
Bone&Joint Science, Reducing
Radiation Risk in Orthopaedic Trauma
Surgery
3.45 CHF
- White Paper / Design Rationale
71181925
Bone&Joint Science, Shortening of the
Femoral Neck Following
Perthoracic Fracture
3.45 CHF
- White Paper / Design Rationale
71391621
Bone&Joint Science, The Safety and
Efficacy of Large-Diameter Metal-
on-Metal
Total Hip Arthroplasty
3.45 CHF
- White Paper / Design Rationale
71201783
Bone&Joint Science: Wear-Reduction
Technology in Total Knee Arthroplasty
3.45 CHF
- CD-ROM / DVD
2158-e
DVD
Total Knee Arthroplasty with
VISIONARE™
Patent Matched Cutting Block (PMCB)
9.40 CHF

News & Information

10.01.2011
Welcome to the new Print-on-demand Shop
Europe! Before the first use, please read the
instruction manual you received by Email. In
future, you will find important information
regarding POD services in this box
on 10.01.2011
Willkommen im neuen Print-on-demand Shop
Europa! Vor der ersten Benutzung lesen Sie
bitte die Anleitung, welche Sie per Email
erhalten haben. An dieser Stelle finden Sie in
Zukunft wichtige Informationen zum POD
Service

Contacts - Kontakte

Orders - Bestellungen
office.ondemand@stamcofl.com

Technical support - Technische Fragen:
support.publikationssysteme@alfmeda.ch

Questions/Articles - Fragen zu Artikeln:
marcom-es@smith-nephew.com

Help / Hilfe of the site - Fragen zum Shop:
marcom-es@smith-nephew.com

Erfahrungen mit POD

- Konstante Qualität
- Hohe Termintreue
- Transparente Kosten
- Schlanke Prozesse
- Entlastung der internen Ressourcen

Zusammenarbeit mit Stämpfli



Projektphase – Unsere Erfahrungen mit dem Anbieter

- Kompetent
- Fair
- Strukturiertes Vorgehen
- Abgestimmtes Team
- Proaktiv, initiativ
- Termintreu
- Angenehm

Live Phase – Unsere Erfahrungen mit dem Anbieter

- Kompetent
- Konstante Qualität
- Hohe Service Bereitschaft
- Motiviert
- Hilfsbereit
- Termintreu

Weitere Dienstleistungen / Systeme

- Druckvorstufe / Layout
- [Media Asset Datenbank](#)
- Web2Print (Visitenkarten)

Zu beachten...

- Ist-/Sollanalyse erstellen
- SWOT-Analyse erstellen
- Verkaufsgesellschaften / Märkte befragen
- Interne Prozesse analysieren
- Pflichtenheft erstellen
- Einkauf und Finanzen einbeziehen!
- Verkaufsgesellschaften frühzeitig und umfassend informieren

Fragen & Antworten



Besten Dank für Ihre Aufmerksamkeit.