

# SHOWCASE

eyebase - mediasuite

# Graupner

## Modellbau

Kunde:  
Branche:  
Firmengröße:  
eyebase im Einsatz seit:  
Angaben zur Installation:

Graupner Modellbau  
Handel, Industrie  
165 Mitarbeiter  
03/2010  
eyebase mediasuite  
MS-SQL Datenbank mit >200 GB Daten  
Anzahl Benutzer: 15  
Anzahl Oberflächensprachen: 2



Graupner feierte 2010 als traditionsbewusstes und innovatives Familienunternehmen in der 3. Generation das 80-jährige Firmenjubiläum. Das Unternehmen bietet qualitativ, hochwertige Produkte für den Modellbau. Es zeichnet sich durch hochmoderne Logistik und exzellente technische Expertise aus.

Graupner hat mehrere Kanäle mit stets aktuellen Informationen über die rasch wechselnde Produktpalette zu versorgen und produziert regelmässig umfangreiche Kataloge.

eyebase ist als zentrale Plattform als Bild- und Dokumentendatenbank installiert. Die katalogerstellenden Grafiker und Layouter greifen aus dem Katalogsystem (Mediasolution) auf Bilder in eyebase zu. Fotografen und Bildbearbeiter pflegen den Bilderpool.

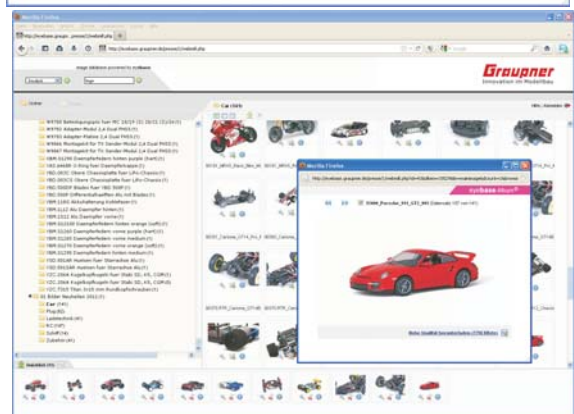
Durch die ausgeprägte Exportfunktionalität sorgt eyebase dafür, dass regelmässig Bild- und Produktionsinformationen vollautomatisch zu Onlineshops wie amazon.com oder conrad.de übertragen werden.

Stefan Neureither  
Leiter Werbung und Kommunikation  
GRAUPNER



«Eyebase nimmt in unserem Katalogstellungsprozeß die zentrale Rolle als Bilddatenbank ein und wir waren begeistert, wie leicht und nahtlos das System integriert wurde.

Der erzielte Effizienzgrad liegt weit über unseren Erwartungen. Nicht nur Bildbeschaffung und Bildbearbeitung wurden angebunden, sogar Webshops wie amazon.de oder conrad.de werden von der eyebase Exportschnittstelle automatisch mit Bildmaterial und Produktdetails versorgt.»



# Alle Kraft in die Produktkommunikation

Graupner setzt auf PIM-Lösung der KRAFT.ALLMEDIA®

Wenn die Produkte bis zu 450 km/h schnell sind, darf natürlich auch das Product Information Management nicht mehr „zu Fuß“ erledigt werden! Der Marktführer im Bereich RC-Modellsport revolutioniert im 79. Jahr seines Bestehens die Produktkommunikation des Hauses. Neben der automatisierten Erstellung des 1.000 Seiten starken Gesamtkataloges in drei Sprachen, werden die vier Webshops aus dem medienneutralen eyebase gespeist. Bilder und Media assets werden im integrierten Media Asset Management-System eyebase gepflegt.

Eineinhalb Jahre dauerte das Screening der am Markt verfügbaren PIM-Systeme, bevor die Graupner GmbH & Co. KG sich für einen Anbieter entschied.

Stefan Neureither von der Graupner GmbH & Co. KG machte sich seine Arbeit als Projektverantwortlicher in der Evaluierungsphase eines geeigneten PIM-Anbieters nicht leicht. Nach eineinhalb Jahren Screening der am Markt befindlichen Systeme empfahl er der Geschäftsleitung, die Zukunft im PIM System zusammen mit eyebase MAM der KRAFT.ALLMEDIA® zu gestalten.

Nur drei Wochen später lag Stefan Graupner eine detaillierte Voranalyse des Projektes vor, die es ihm ermöglichte, eine fundierte Entscheidung in diesem strategisch bedeutenden Bereich zu treffen. Ein zementierter Festpreis und die Zusage, den nächsten Katalog zum vorgegebenen Termin datenbankgestützt zu generieren, trugen wesentlich dazu bei, den Unternehmer von der Lösung der KRAFT.ALLMEDIA®, die als Partner des Schweizer Marktführers, der Stämpfli all media AG, auf 20 Jahre Erfahrung im Bereich automatisierter Publikationslösungen zurückgreifen kann, zu überzeugen.

Eine der größten Herausforderungen war – wie so oft bei Projekten dieser Art – die Datenmigra-



RC-Jet-Modell - Epic Victory, Spannweite 2800 mm, Strahltriebwerk 170 N Schub, Höchstgeschwindigkeit ca 450 km/h.

tion aus unterschiedlichen Quellen, wobei der Datentransfer über eine Schnittstelle zum ERP-System vergleichsweise unproblematisch ausfiel. Der weitaus größere Teil der Produktinformationen musste jedoch aus einem Quark-File übernommen und dabei mit den Daten des Webshops abgeglichen werden. Positiver Nebeneffekt war eine Attributbereinigung der über die letzten Jahrzehnte gewachsenen Be-

zeichnungen. Positiv ist auch, dass die Pflege der Beziehungen von Ersatzteilen und Zubehör nun über moderne Drag and Drop-Technologie innerhalb der medienneutralen Datenbank vorgenommen werden kann. Bisher wurden durch die umständliche Pflege im ERP-System längst nicht alle Beziehungen abgebildet. Hier sind in Zukunft deutliche Umsatzzuwächse zu erwarten, da dem Kunden im Webshop nun



RC-Hydrorennboot, Rumpflänge 1220 mm, 26cm³ Benzinmotor, 3,8 PS, Höchstgeschwindigkeit ca 50 km/h.

Eike-Matthias Ott

Geschäftsführer  
Kraft all media  
GmbH & Co. KG



sämtliche Zubehörteile angezeigt werden können. Für Printpublikationen implementiert die KRAFT.ALLMEDIA® mit Hilfe der LayoutBox® innerhalb der PIM-Lösung ein Ausgabewerkzeug, mit dessen Hilfe Layoutarbeiten realisiert werden können, ohne dabei den Bezug zur Datenbank zu verlieren. Die Besonderheit der LayoutBox® besteht in ei-

visualisieren und auf einfachste Weise das Kaufinteresse zu stärken. Dabei gilt im MAM das grundsätzliche Prinzip: „Einmal an der richtigen Stelle in der Datenbank gespeichert – immer automatisch an der passenden Stelle im Internet dargestellt.“

Da bei Graupner die Erschließung ausländischer Märkte ganz oben auf dem Strategiepapier steht, konnte das System der KRAFT.ALLMEDIA® auch mit seiner Unicode-Fähigkeit und seinen benutzerfreundlichen Funktionalitäten bei der Pflege von Übersetzungen überzeugen. So kann sich der Anwender die jeweilige Zielsprache auf der Oberfläche unmittelbar neben dem zu übersetzenden Feld anzeigen lassen, wobei verschiedenste Sprachkombinationen darstellbar sind. Falls gewünscht, schreibt das Überset-



RC-Off-Road-Buggy - Hyper 9, Maßstab 1:8, 3,5 cm³ Nitro-Motor, 2,5 PS, Höchstgeschwindigkeit ca 80 km/h.

ner bidirektionalen Schnittstelle, die eine Aktualisierung der Daten in InDesign ebenso erlaubt wie das Zurückschreiben von in InDesign vorgenommenen Korrekturen in die Datenbank. Um die Qualität der Daten sicherzustellen, können dabei den verschiedenen Nutzern entsprechende Zugriffsrechte erteilt werden.

Eine weitere Neuheit für Graupner Produkte: Künftig können sich Modellbauliebhaber online mittels Videosequenzen über die verschiedenen RC-Modelle informieren. Die entsprechenden Files werden zentral im eyebase Medienmanagement verwaltet und den entsprechenden Produkten zugeordnet. Im Webshop eröffnen sich so hervorragende Möglichkeiten, um Funktionsweise und Bauanleitungen zu

zungsmodule auch sämtliche noch zu übersetzenden Texte zur Übergabe an ein Translation-Memory System (TMS) heraus und übernimmt das Ergebnis wiederum ins System.

Spätestens im Februar nächsten Jahres auf der kommenden Spielwarenmesse in Nürnberg, wird der erste automatisiert hergestellte Katalog von Graupner bereitliegen. Abschließend bleibt zu sagen, dass insbesondere die männlichen Mitarbeiter im Hause KRAFT.ALLMEDIA® ihre wahre Freude bei der Umsetzung dieses Projektes hatten – mit solch einem Sortiment zu hantieren, das hat man nicht alle Tage.

Eike-Matthias Ott  
Geschäftsführer  
Kraft all media GmbH & Co. KG

## ÜBERBLICK

Heutige Systemlösungen für Kataloge müssen hohen Ansprüchen genügen. Ziel ist es, den Kunden aktuelle Produktinformationen bereitzustellen und gleichzeitig die internen und externen Aufbereitungskosten zu reduzieren. Aktualität, Flexibilität und Wirtschaftlichkeit sind die zentralen Stichworte. Dabei ist es bei weitem nicht ausreichend, Printprodukte ab einer medienneutralen Datenbasis zu generieren. Auch Web-Shops, CD-Roms und E-Procurement-Schnittstellen müssen zielsicher angebunden werden.

Die Graupner GmbH & Co. KG entschied sich deshalb für die Lösung der Kraft all media GmbH & Co. KG.

## KUNDENINFO

### Graupner

Die Graupner GmbH & Co. KG wurde 1930 von Johannes Graupner in Stuttgart gegründet und wird heute in dritter Generation von Stefan Graupner geführt. 1935 wurde das erste Segelflugmodell als Gebrauchsmuster eingetragen. Kurz darauf folgten auch Baupläne zum Bau von Schiffmodellen. Heute liefert man RC-Anlagen, Flug- und Schiffmodelle, sowie Automobile auf höchstem technischem Niveau.

## ANBIETERINFO

  
**KRAFT.ALLMEDIA**  
EIN UNTERNEHMEN DER KRAFT GRUPPE

Die KRAFT.ALLMEDIA GmbH & Co. KG realisiert als Partner des schweizerischen Marktführers Stämpfli AG / eyebase Publikationslösungen, die sich aus der 20-jährigen Erfahrung mit datenbankbasierten Publikationssystemen entwickelt haben. Sie erlauben es den Anwendern, auf Basis des Single Source Publishings und nur einer Datenbasis in die relevanten Medien (Print, E-Shop, CD-ROM oder E-Procurement-Systeme) zu publizieren.

Besondere Kompetenz hat sich die KRAFT.ALLMEDIA® im Bereich der vollautomatischen Lösungen erarbeitet. So sind ihre Kunden in der Lage, auf Knopfdruck mehrere hundert Seiten starke Kataloge in Form druckfähiger PDFs zu generieren.