

eyebase mediasuite

The Leading Web-Based Media Asset Management Solution



Produkt Präsentation



Inhalt

Einleitung

Standard Funktionen

Optionale Funktionen

Lizenzmodelle

Kontakt

- eyebase ist eine **Enterprise Software Lösung** zur professionellen **Verwaltung sämtlicher digitaler Medien** in Unternehmen aus Industrie, Handel, Behörden & NGOs.
- eyebase dient der **sicheren Aufbewahrung**, dem **schnellen Auffinden** und der **gezielten Verteilung von Bildern, Dokumenten, Grafiken, Video-Filmen oder Plänen**.
- eyebase setzt **Maßstäbe in Bezug auf Anwenderfreundlichkeit**, effizientes Arbeiten, jederzeitige Skalierbarkeit, Top Performance & eine ausbalancierte Funktionsvielfalt
- Ein **herausragendes Preis-/Leistungsverhältnis**, eine **hohe Anpassungsfähigkeit** an Workflows, flexibel **wählbare Systemkomponenten** (My-, MS- oder Oracle-SQL Datenbanken auf Windows oder LINUX) sowie **Kauf-, Miet- & Leasingoptionen** garantieren optimale Wirtschaftlichkeit.



Die Standard Funktionen



- Highlights at a glance
- Struktur & Berechtigungen
- Datensuche
- Datenverteilung
- Datenimport
- Statistiken & Administration

Highlights at a glance

↻ Weltweiter Zugriff über Web-Browser

↻ Verwaltung aller digitalen Medien in einem System

↻ Tiefgreifendes Rollen-Management zum Schutz Ihrer Daten

↻ Intuitive einfache Handhabung dank bewährter, virtueller Ordnerstruktur

↻ Benutzerfreundliche Suchen als Volltext oder erweiterte Suchen

↻ Bildvergleichssuche auf Basis Bild-Pixel Informationen

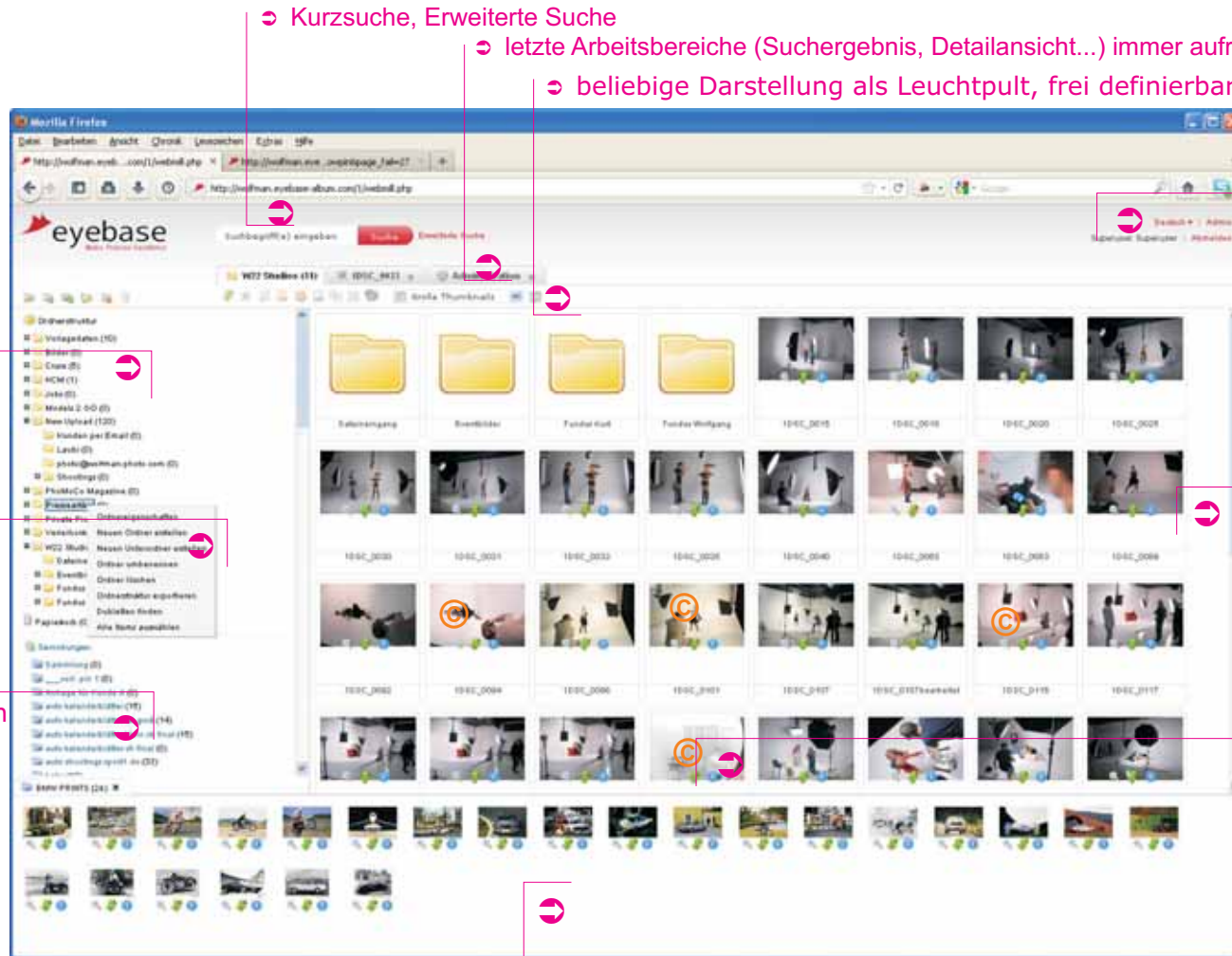
↻ Drag & Drop Datenimport mit Konvertierung & Datenbeschriftung

↻ Sichere Verteilung von Daten mittels Sammlungen

↻ Easy Adapt Look & Feel dank einfacher HTML5-Anwendung

↻ MS-SQL, ORACLE-SQL & MY-SQL fähig





- ↳ Kurzsuche, Erweiterte Suche
- ↳ letzte Arbeitsbereiche (Suchergebnis, Detailansicht...) immer aufrufbar
- ↳ beliebige Darstellung als Leuchtpult, frei definierbare Liste oder Formular

↳ admin Bereich für berechtigten Benutzer

↳ einfache Ordnerstruktur

↳ kontextsensitive Menüs mit rechter Maustaste

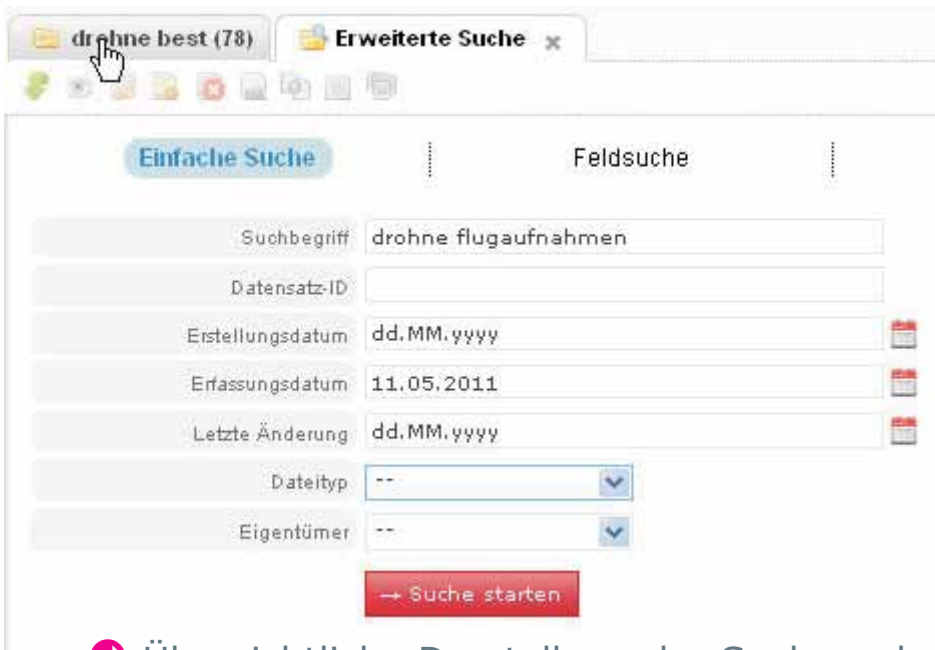
↳ in Samlungen können Medien unterschiedlicher Ordner gruppiert werden, um sie z.B. Dritten zur Verfügung zu stellen

↳ Darstellung der Medien beliebig definierbar. Listenansichten oder unterschiedliche Leuchtpultgrößen frei wählbar

↳ Einblendung von Wasserzeichen auch nach kontextabhängigen Regeln (z.B. Wenn Feld "Verwendungszweck" ausgefüllt ist)

↳ Je nach Tätigkeit verwendbarer unterer Bereich Darstellung von Samlungen, Downloadliste, Warenkorb

➤ Schnelles und einfaches Suchen



Suchbegriff: drohne flugaufnahmen

Datensatz-ID:

Erstellungsdatum: dd.MM.yyyy

Erfassungsdatum: 11.05.2011

Letzte Änderung: dd.MM.yyyy

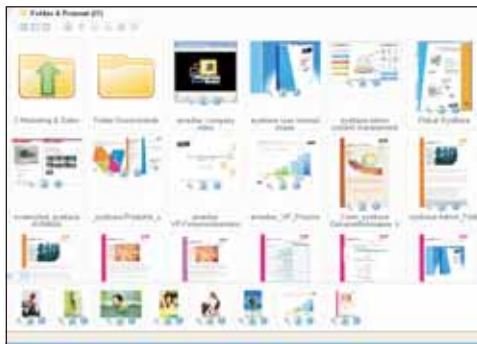
Dateityp: --

Eigentümer: --

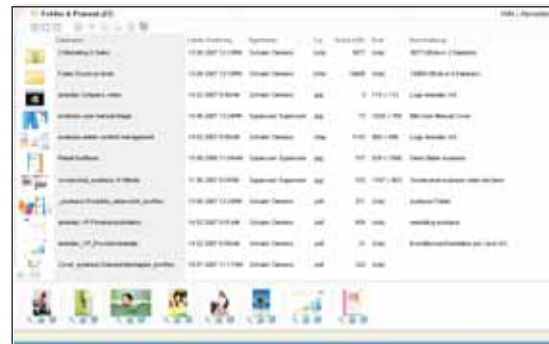
➔ Suche starten

- Volltext-Suche mit Booleschen Suchoperatoren (+, -, „, „.“)
- Erweiterte, flexibel kombinierbare Suchen
- Textsuche auch innerhalb von Dokumenten (pdf, doc, ppt...)
- Bildvergleichssuche (findet ähnliche Bilder, Dubletten)

➤ Übersichtliche Darstellung der Suchergebnisse als Bild, Bild & Text oder nur Text Information



Anzeige als Bild



Anzeige als Bild & Text



Anzeige als Text

➤ Beliebige Einrichtung jeder Maske für jeden Benutzer individuell

- Sammlungen dienen dem gesicherten Datenaustausch mit Dritten, die keinen Zugang zu eyebase als eyebase Benutzer haben.
- Daten bleiben immer beim Urheber. Der Empfänger kann Daten je nach Freigabe ansehen (gegenebenenfalls nur mit Wasserzeichen) oder in freigegebener Qualität herunterladen.
- Umfangreiche E-Mails, Kontrollverlust über die eigenen Daten oder umständliches Konvertieren gehören damit der Vergangenheit an.

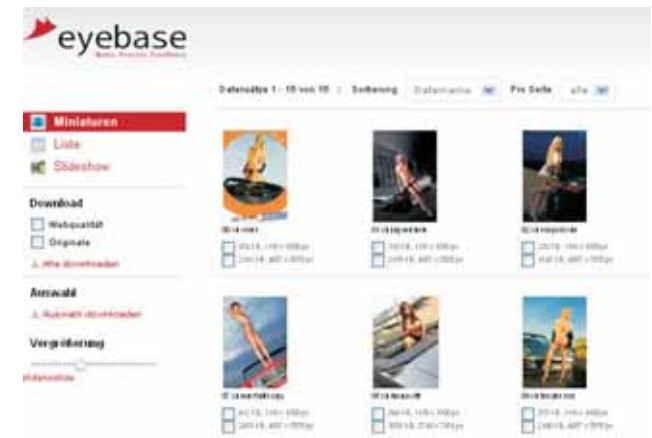


PIN-Codes verwalten
Neue Sammlung erstellen

Schritt 1: Anlegen einer Sammlung



Schritt 2: Rechte des Empfängers definieren & Link direkt aus dem System heraus verschicken.



Schritt 3: Empfänger öffnet E-Mail Link und erhält Zugang zur Sammlung über Internet.



Schritt 1: Anlegen eines Upload-Folder bei Bedarf Vergabe von gemeinsamen Suchworten bereits hier (!)



Schritt 2: Drag & Drop der Daten direkt auf diesen Zielordner.

➤ 5 effiziente & einfache Wege zum Daten-Import:

- ⌚ mittels **Drag & Drop in den Upload-Folder**
- ⌚ **per E-Mail** direkt in eyebase
- ⌚ **per FTP-Transfer**, direkt in eyebase integriert (keine Serverkonfiguration notwendig!)
- ⌚ per **Upload-Ikone** bei Projektarbeiten
- ⌚ Datei einfach in **eyebase Hotfolder** in Ihrem gewohnten Dateisystem speichern

- Einzel-Import, Batch-Import, Import von ganzen Ordnern oder ZIP-Files
- Import auf direktem Weg: Dateien per 'Drag & Drop' einfach auf den Upload-Folder ziehen - Import wird automatisch ausgeführt.
- Mit Import erfolgt gleichzeitig & automatisch die Datenkonvertierung und Datenbeschreibung sowie Zuordnung in die gewünschten Zielordner.

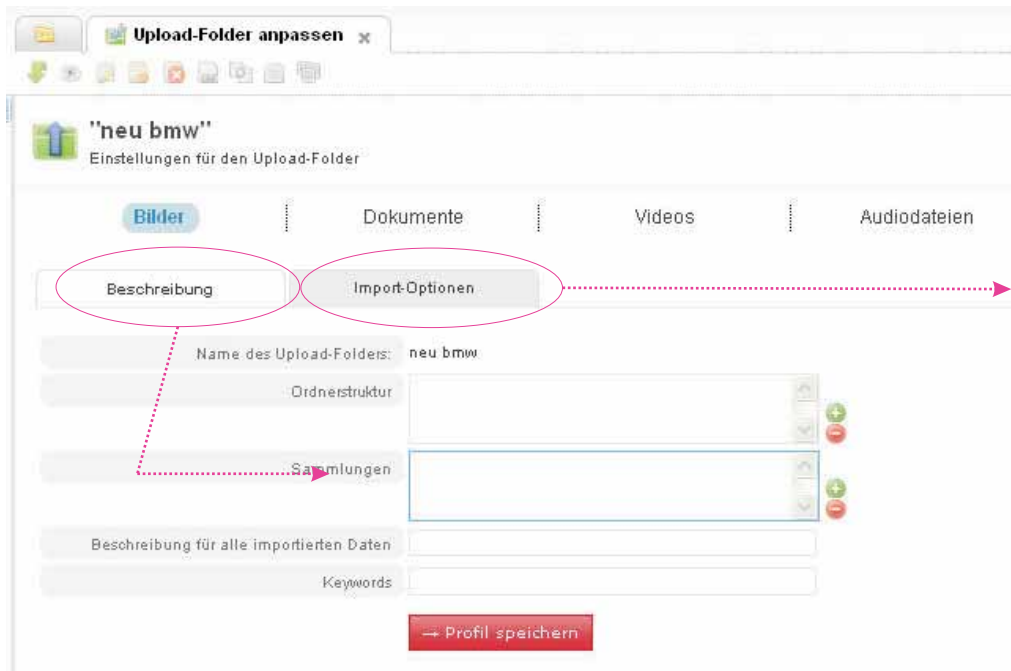


Bild links: Daten - Beschreibungsfenster

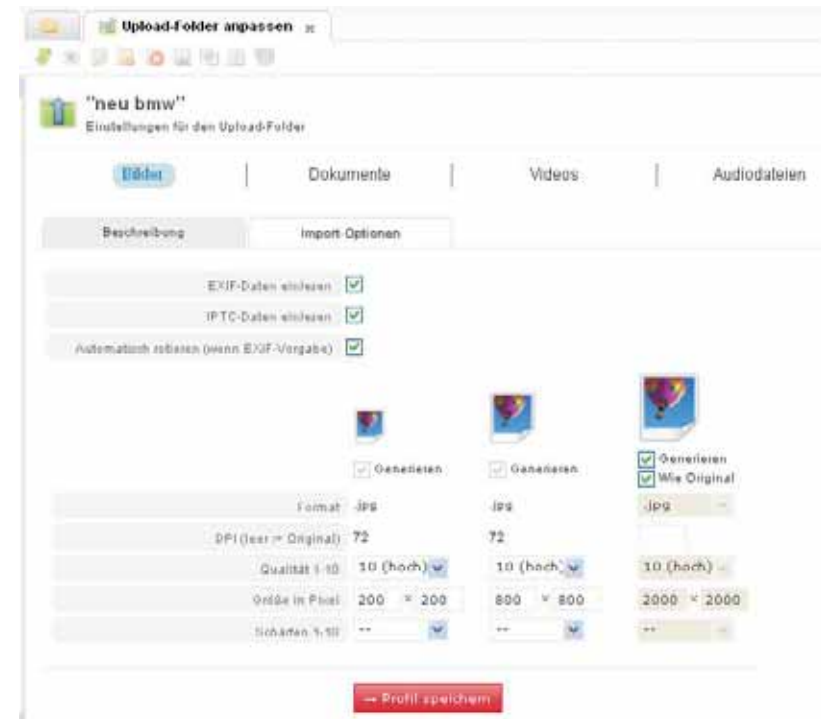




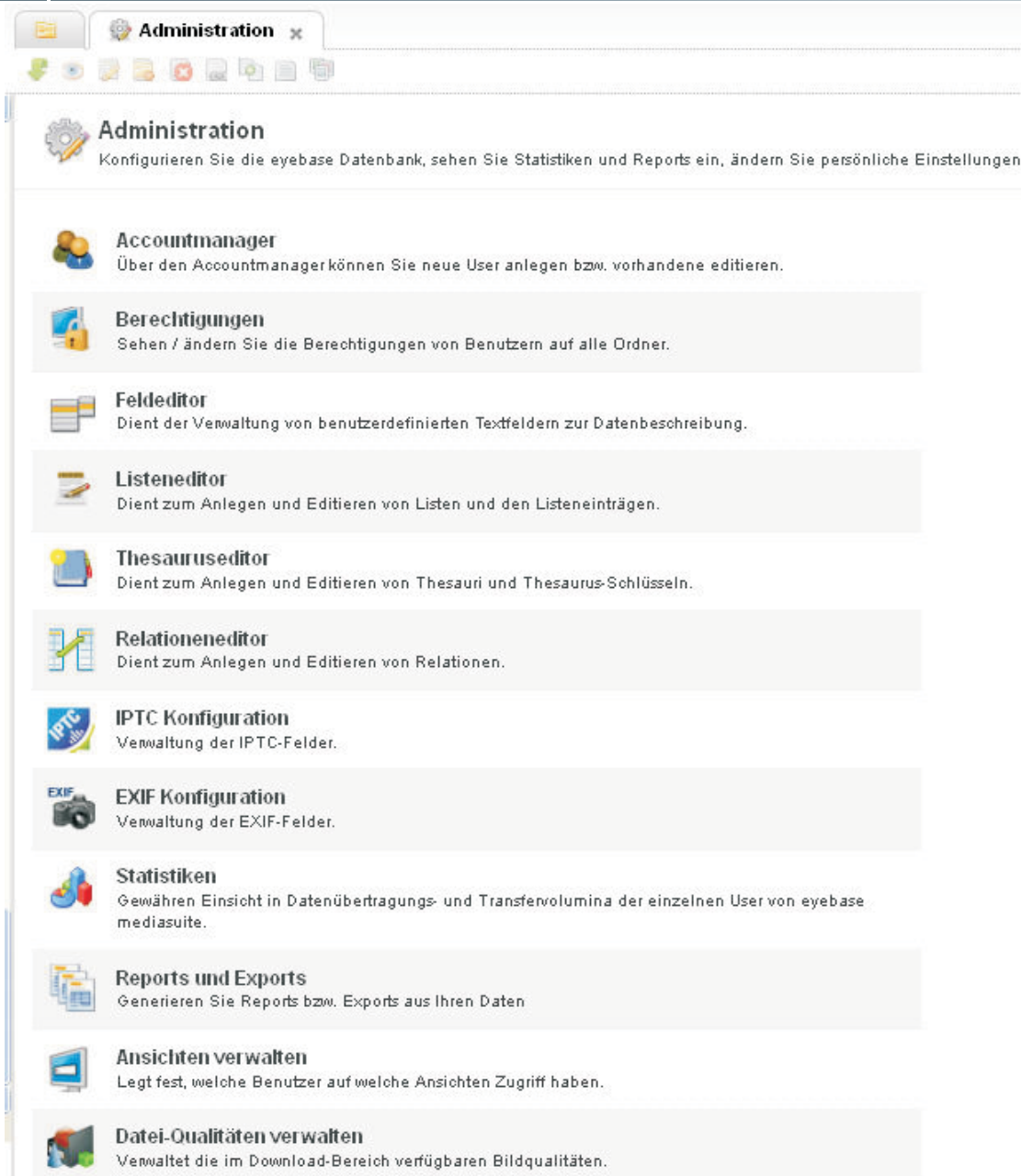


Bild rechts: Daten-Konvertierung hier für Bilddateien, für Dokumente oder Videodateien gelten andere Möglichkeiten

➔ Bereits während des Imports erfolgt:

-  Automatische Beschriftung nach frei definierbaren Kriterien (Felder / Listen / Thesaurus / ...)
-  Frei definierbare Datenkonvertierung für Bilder, Dokumente, Video (inkl. Transcodierung) oder Audio
-  Zuordnung der Daten in Ordner und/oder Sammlungen
-  Je nach Medientyp (Bild / Dokument / Video) unterschiedliche Datenbeschreibung möglich



The screenshot shows the 'Administration' interface of the eyebase system. It features a sidebar with various configuration options, each with an icon and a brief description:

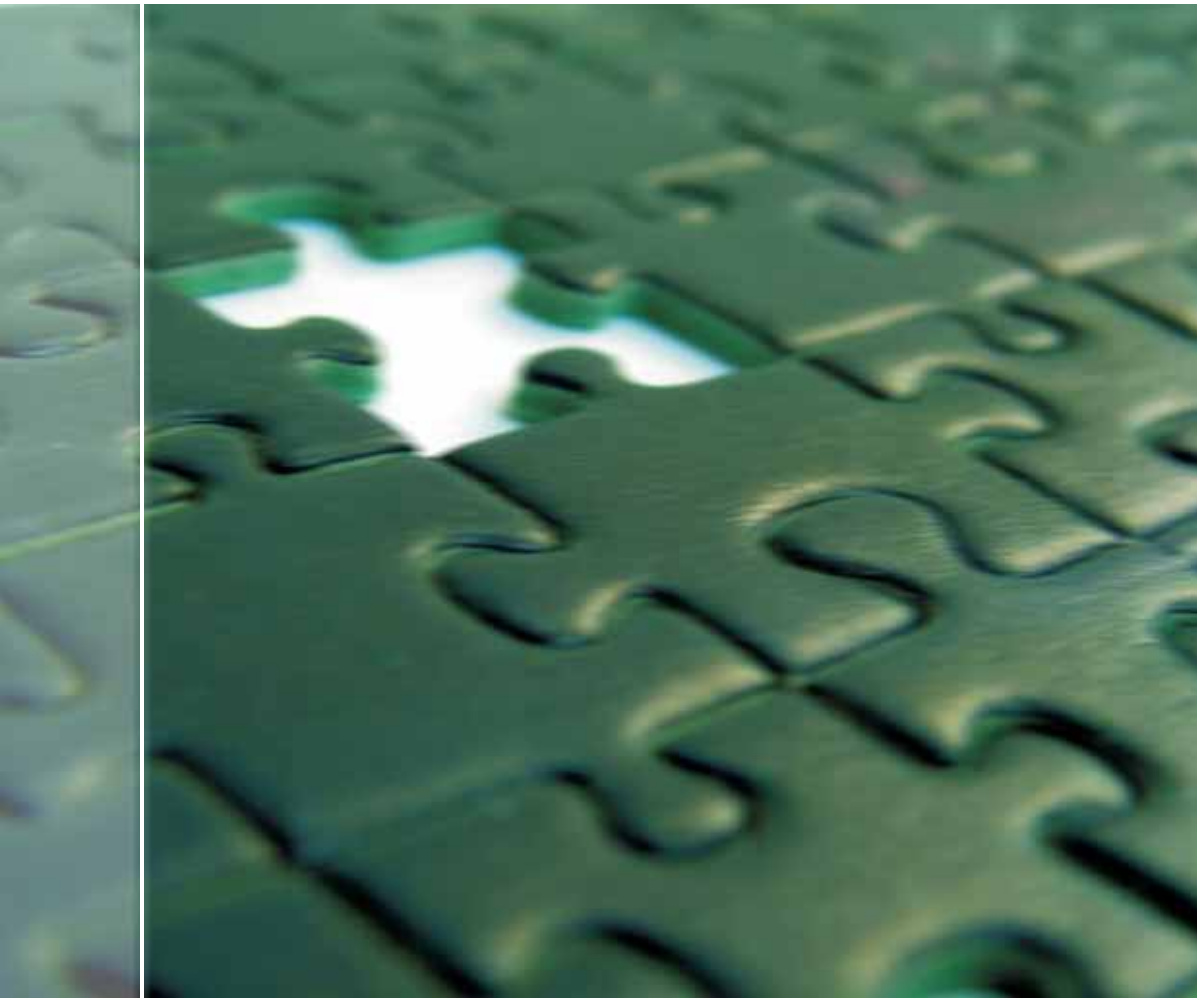
- Administration**: Konfigurieren Sie die eyebase Datenbank, sehen Sie Statistiken und Reports ein, ändern Sie persönliche Einstellungen.
- Accountmanager**: Über den Accountmanager können Sie neue User anlegen bzw. vorhandene editieren.
- Berechtigungen**: Sehen / ändern Sie die Berechtigungen von Benutzern auf alle Ordner.
- Feldeditor**: Dient der Verwaltung von benutzerdefinierten Textfeldern zur Datenbeschreibung.
- Listeneditor**: Dient zum Anlegen und Editieren von Listen und den Listeneinträgen.
- Thesauruseditor**: Dient zum Anlegen und Editieren von Thesauri und Thesaurus-Schlüsseln.
- Relationeditor**: Dient zum Anlegen und Editieren von Relationen.
- IPTC Konfiguration**: Verwaltung der IPTC-Felder.
- EXIF Konfiguration**: Verwaltung der EXIF-Felder.
- Statistiken**: Gewähren Einsicht in Datenübertragungs- und Transfervolumina der einzelnen User von eyebase mediasuite.
- Reports und Exports**: Generieren Sie Reports bzw. Exports aus Ihren Daten.
- Ansichten verwalten**: Legt fest, welche Benutzer auf welche Ansichten Zugriff haben.
- Datei-Qualitäten verwalten**: Verwaltet die im Download-Bereich verfügbaren Bildqualitäten.

➤ eyebase erlaubt selbstständiges Anpassen des gesamten Systems an Ihre Bedürfnisse (Benutzerkonten, Berechtigungen, Listen, Felder...)

➤ Dazu zählen insbesondere

- ✎ das Anlegen neuer User (Accountmanager)
- ✎ das Vergeben von Berechtigungen (Rollenmanagement)
- ✎ das Anlegen von Feldern, Listen und Thesauri
- ✎ das Konfigurieren von IPTC & EXIF Feldern
- ✎ das Auslesen von Statistiken über Speicherplatz, Transfervolumen, etc.

Die Optionalen Funktionen



Recherche-Client

PDF-Katalog Split Funktionalität

'Video "Plug-In" mit Szenenkonverter

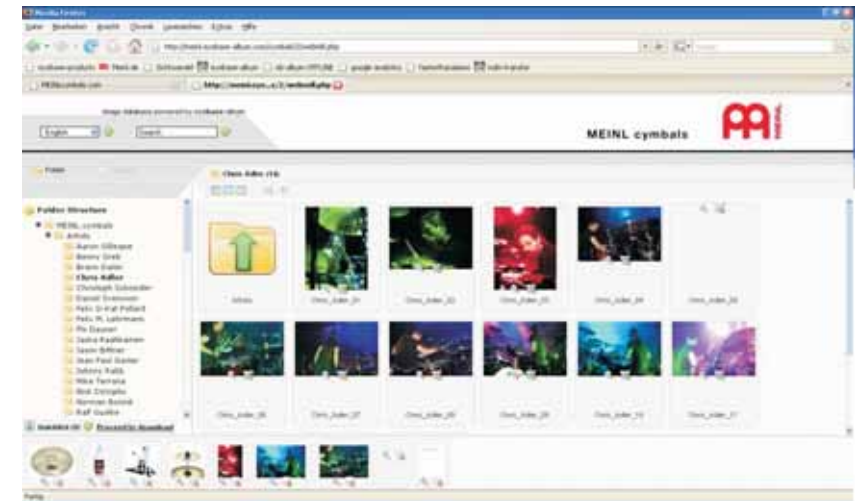
Slideshow Generator

eyebase & E-commerce

web2print

Der Recherche Client

- ➔ Mit dem Recherche-Client werden freigegebene Daten an eine große Zielgruppe von gleichzeitigen Nutzern (z.B. Distributionskanal, interne Mitarbeiter) verteilt.
- ➔ Der Recherche-Client kann in jede Webseite (CMS) OHNE Schnittstellen-Problematik flexibel eingebettet werden.
- ➔ Nutzer können Suchen absetzen, Medien in einen Warenkorb ablegen und diese in der gewünschten Qualität herunterladen.
- ➔ "Look" (Corporate Identity) kann flexibel & kostengünstig angepasst werden (siehe Beispiel Continental).
- ➔ Funktionalität wahlweise ohne oder mit Login für Recherche Benutzer.
- ➔ Sichtweise auf Daten (Format, Größe, Wasserzeichen) frei mit Berechtigungen definierbar.
- ➔ Recherche Client mit E-Commerce Modul oder AdvanceDownload Modul kombinierbar.



➔ <http://meinl.eyebase-album.com/cymbals/2/webmill.php>

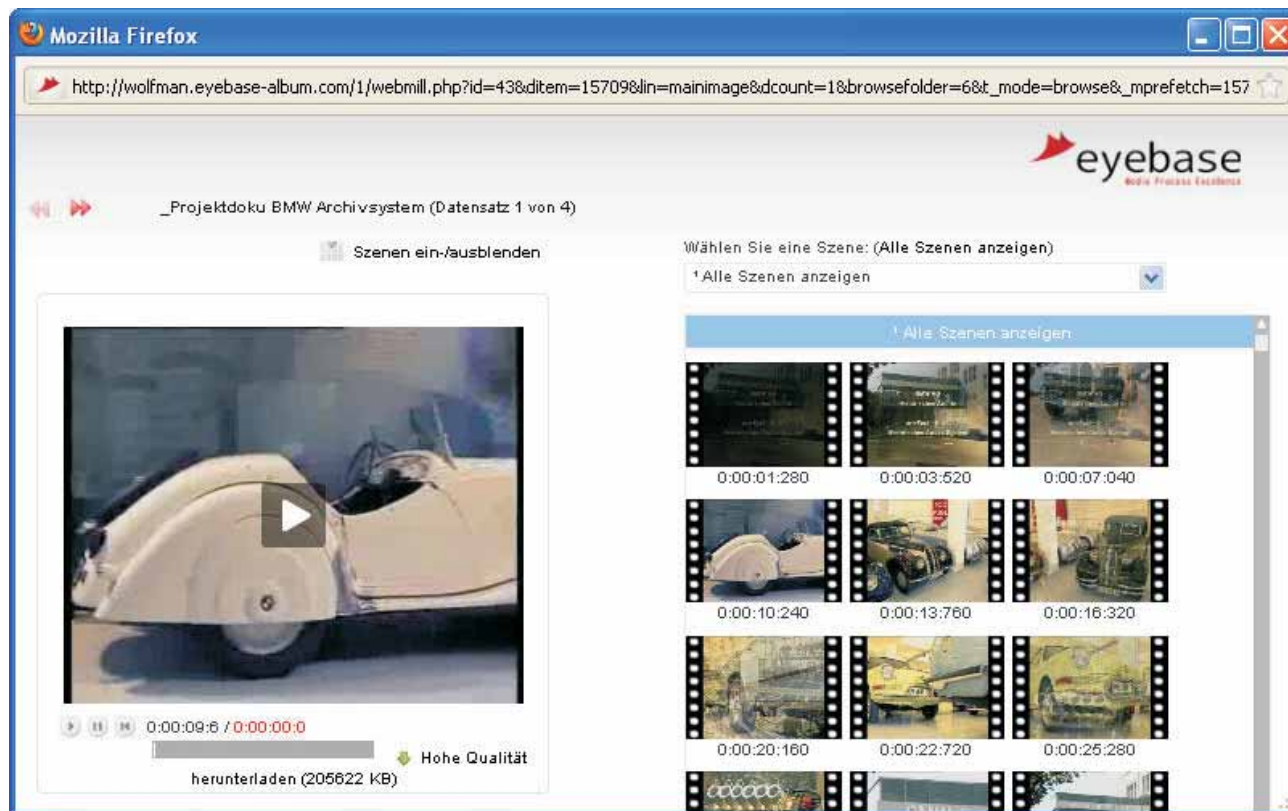


- ➔ Importiert & konvertiert ganze Kataloge (z.B. Produktkataloge) für Druck, Web & Verteilung.
- ➔ Schlüsselte diese dann automatisch in betreffende Kapitel & einzelne Seiten auf UND bildet die Inhalte automatisch in Ordner- und Sub-Ordner ab.
- ➔ Kataloge können nun flexibel mit neuer Information (z.B. Preislisten) in betreffendem Kapitel ergänzt werden.
- ➔ "Merge Funktion" lässt Kapitel wieder zusammenschmelzen.
- ➔ Katalog können nun z.B. in Webseiten als "Online Katalog" eingestellt oder Partnern zur Verfügung gestellt werden.



Umfassendes Plugin zur professionellen Handhabung von Video- & Audio Dateien

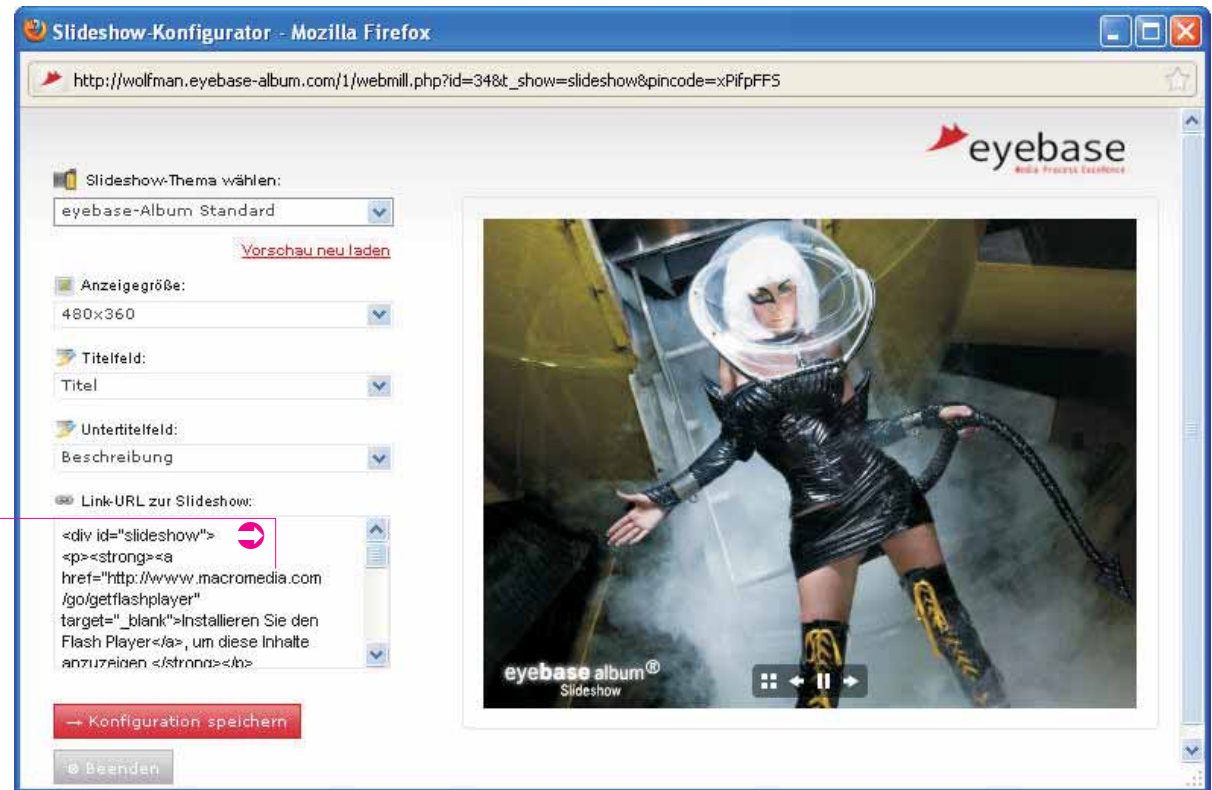
- 📺 Erfassung & Verwaltung verschiedenster Videoformate (mpg, mpg 1-4, wmp, rmp, flash,..)
- 📺 Automatische Keyframe Generierung nach zeitlichen oder sensitiven Kriterien
- 📺 Video-Schnitt Möglichkeit zum direkten Zusammenfügen unterschiedlicher Videos
- 📺 Automatische Speicherung des Originalvideos & Generierung eines webfähigen Video-Formates



➤ Darstellung der Daten unter anderem durch Slideshow

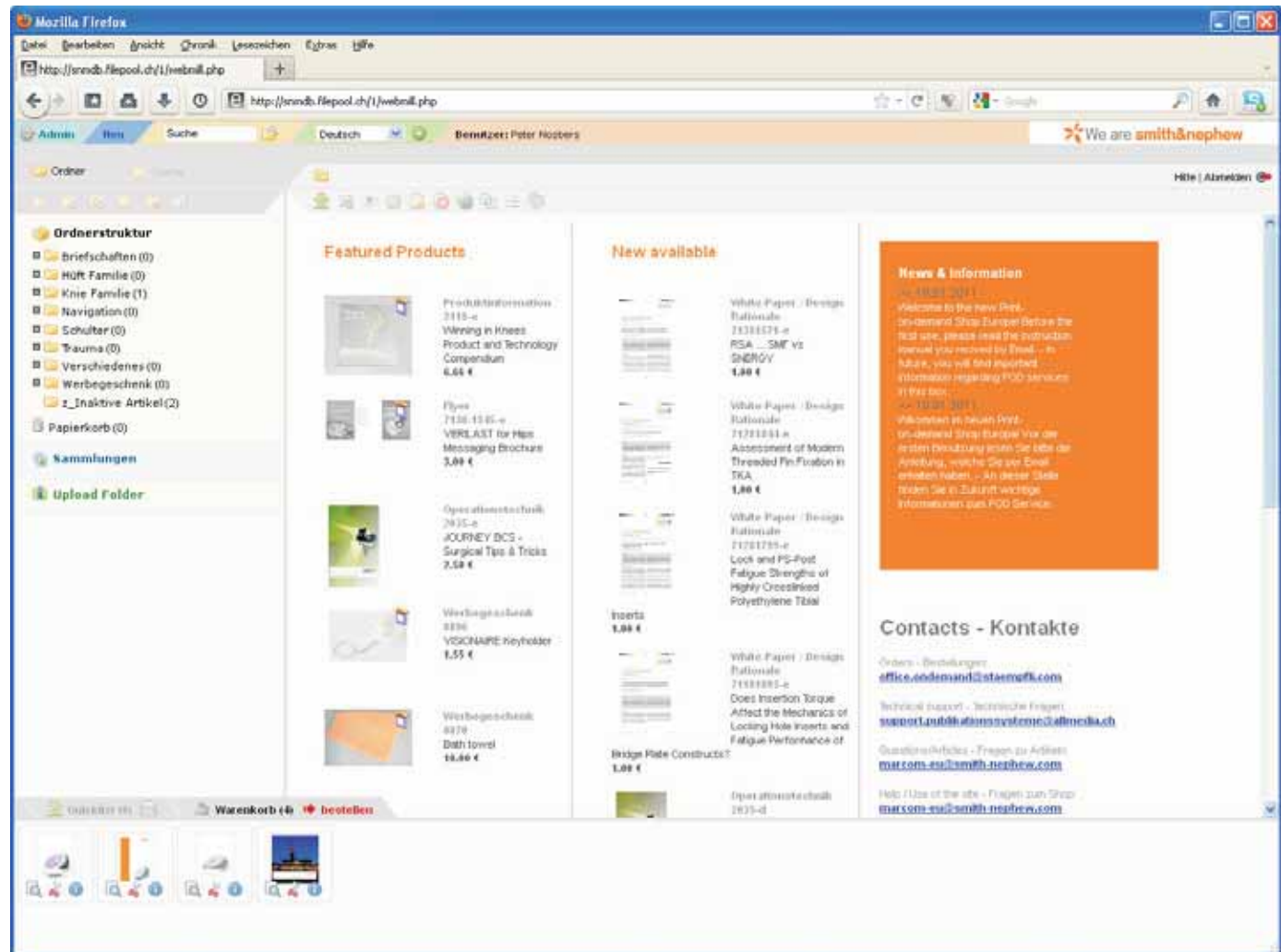
- Frei konfigurierbare Themen (Look and Feel) und des Layouts
- Steuerung der dargestellten Inhalte
- Auch Dokumente oder Videos können in Slideshow dargestellt werden

➤ Nahtlose Verwendung von Slideshows durch einfaches Einbetten des eyebase URL Codes in jede Webseite



E-Commerce

- Frei definierbare Willkommensseite (dynamisches Anzeigen von Datenbankinhalten, frei definierbares HTML)
- Währungskonfigurator
- Verkauf von Bildern, Dokumenten, Druckwerken, Videos und Artikeln
- Komplexes Preisberechnungssystem
- Verpackungs- und Versandkostenrechner
- Integriertes Payment System
- Komplexe Bildpreisberechnungen
- Integrierte Benutzer- und Bestellverwaltung
- Automatische Rechnungserstellung mit Export an Buchhaltungssysteme



web2print

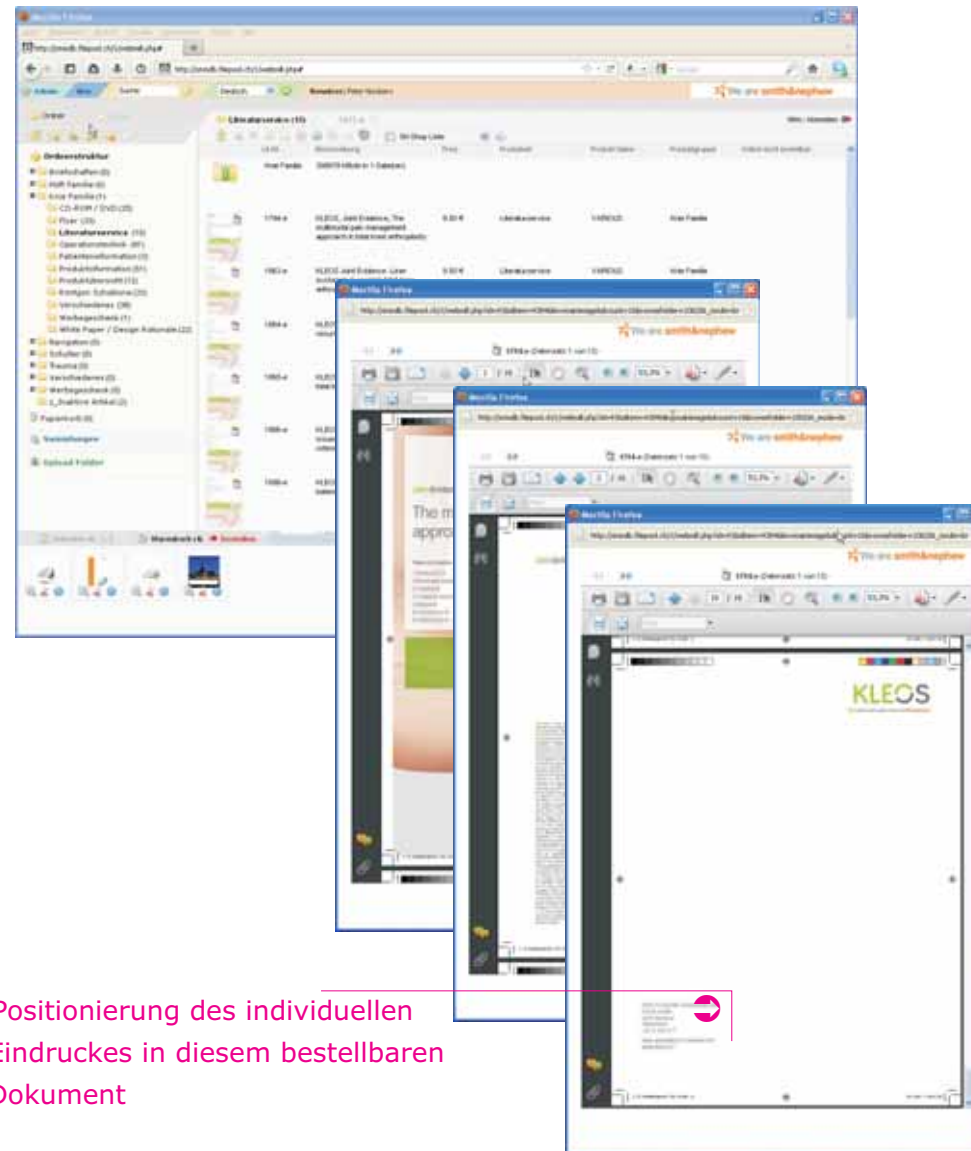
In der Datenbank hinterlegte PDF Dateien können bestellt oder heruntergeladen werden

eyebase übernimmt die Fertigstellung der Datei, indem bestimmte Inhalte automatisch oder nach manueller Eingabe getätigt werden

Übergabe der fertigen Druckdatei an den Drucker auf elektronischem Weg

Unternehmensweit einheitliche Drucksachen

Kosten sparen und überwachen
Bereitstellung individualisierter Marketingunterlagen



Positionierung des individuellen Eindruckes in diesem bestellbaren Dokument

eyebase Lizenzmodelle

eyebase SmartStart

Der kostengünstigste Einstieg in Medienverwaltung inklusive Hosting

Für wen? Kleine PR Abteilung, Fotografen, Freiberufler, Kleinbetriebe
Module von eyebase werden separat und individuell zusammengestellt, eyebase als "Single User"
Installation, geringe Einstiegskosten, geringe monatliche Kosten nach Modulen und Speicherplatz

eyebase WorkGroup

Für Installationen mit mehreren Benutzern als SaaS (gehostete Installation, Software as a Service)

Für wen? Kleine, mittlere und größere Firmen mit mehreren bildverarbeitenden Mitarbeitern
Wie eyebase SmartStart für bis zu 10 Benutzer, geringe Einstiegskosten, monatliche Kosten nach Modulen und Speicherplatz

eyebase mediasuite

Die volle eyebase Power neben SaaS (gehostet) auch beim Kunden installierbar

Für wen? Mittlere und größere Betriebe, mehrere Mitarbeiter, große Datenmengen
Lizensierung nach Modulen und Benutzeranzahl

eyebase mediasuite

The Leading Web-Based Media Asset Management Solution



Kontakt



CMB GmbH
Digital Media Management Solutions
Stampfgasse 6
D-82229 Seefeld / München

www.eyebase.com
+49 (0)8152 929096 0